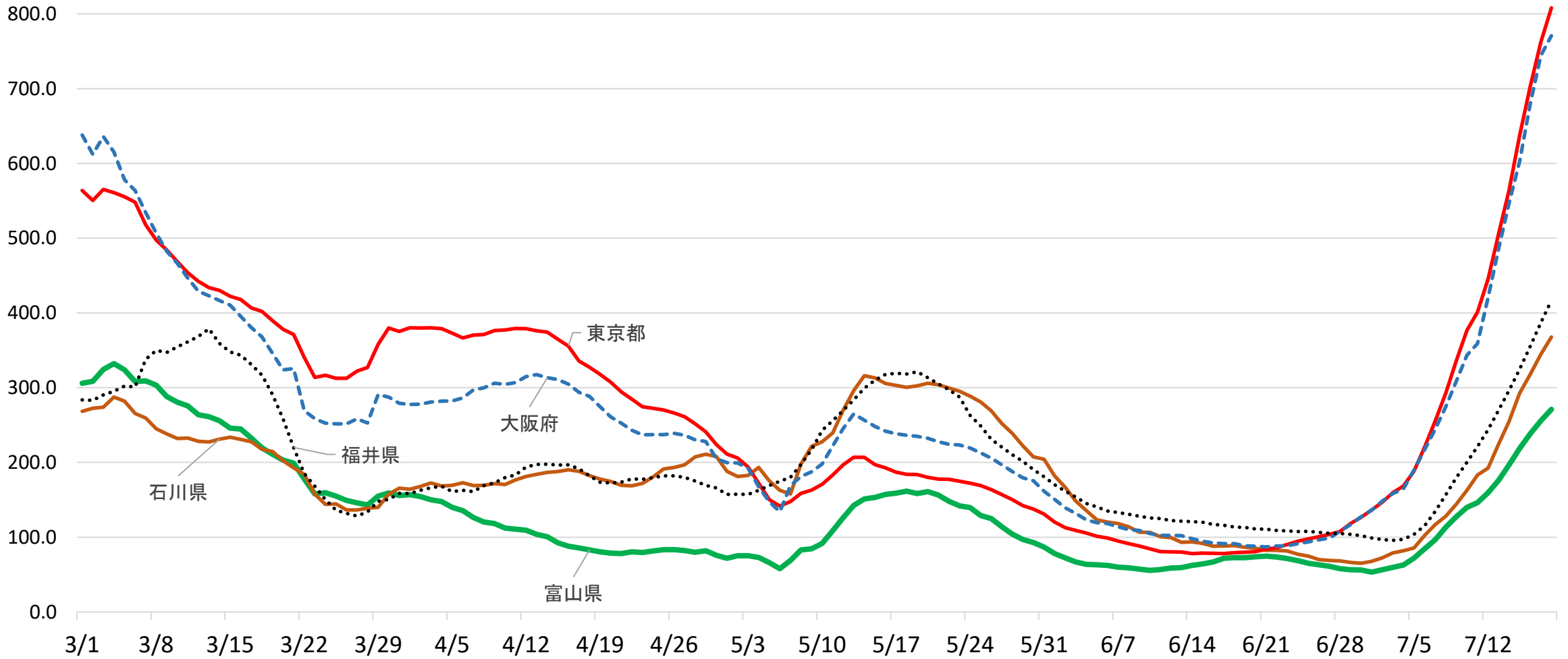


# 全国の感染状況

新規陽性者数推移(人口10万人当たり1週間計)※公表日ベース



# 県内の感染状況 ①



## 感染者数の急激な増加、入院者数も増加傾向

| R4    | 6月<br>29日(水) | 7月<br>6日(水) |  | 13日(水) | 14日(木) | 15日(金) | 16日(土) | 17日(日) | 18日(月) | 19日(火) | 20日(水)<br>速報値 |
|-------|--------------|-------------|--|--------|--------|--------|--------|--------|--------|--------|---------------|
| 新規感染者 | 124人         | 252人        |  | 426人   | 423人   | 472人   | 460人   | 413人   | 294人   | 232人   | 817人          |
| 前週同日比 | ▲14          | +128        |  | +174   | +212   | +229   | +201   | +182   | +158   | ▲89    | +391          |
| 入院者   | 28人          | 29人         |  | 52人    | 53人    | 58人    | 66人    | 68人    | 68人    | 72人    |               |

### (これまでの感染者ピーク時期との比較)

| R4    | 2月<br>9日(水) | 16日(水) | 23日(水) | 24日(木) | 25日(金) | 26日(土) | 27日(日) | 28日(月) | 3月<br>1日(火) | 2日(水) |
|-------|-------------|--------|--------|--------|--------|--------|--------|--------|-------------|-------|
| 新規感染者 | 409人        | 571人   | 602人   | 347人   | 388人   | 596人   | 526人   | 228人   | 485人        | 628人  |
| 入院者   | 155人        | 145人   | 148人   | 154人   | 160人   | 160人   | 170人   | 171人   | 157人        | 156人  |

これまでの最大

過去最大264人 (R3.8.23)

いずれも公表日ベース

# 県内の感染状況 ②



年代別では、**10歳未満、10代**が多く、次いで**30代・40代**と続く <保育所や学校で感染→家庭内で広がり>

年代別の感染者数(7/1~7/19)

| 10歳未満         | 10代           | 20代           | 30代           | 40代           | 50代          | 60代          | 70代以上        |
|---------------|---------------|---------------|---------------|---------------|--------------|--------------|--------------|
| 987人<br>(20%) | 870人<br>(18%) | 492人<br>(10%) | 738人<br>(15%) | 741人<br>(15%) | 449人<br>(9%) | 291人<br>(6%) | 341人<br>(7%) |



一方で、**高齢者等の感染が少ないこともあり、感染者のほとんどは軽症または無症状**

6/7~ 重症者なし



# 感染対策の再点検と徹底

今後、さらに懸念されることとして

- 3回目ワクチン接種による免疫が減弱
- BA.5系統等への置き換わりが進行
- 夏休みに入り、接触機会が増加

今必要なことは、さらなる感染拡大をできる限り防ぎ、また、**メリハリのある対策で重症化リスクのある方への感染を防ぎ、医療・介護の逼迫を回避**

**感染対策の再点検と徹底を**

# 県民のみなさまへ 緊急のお願い

- ① **ワクチン**接種の促進
- ② **検査**の活用
- ③ **体調不良**のときは外出自粛
- ④ 効率的な**換気**対策
- ⑤ **会食**や**帰省**の際の注意

# ① ワクチン接種の促進

- **ご自身の健康や大切な方を守るために**  
**高齢者や基礎疾患のある方等は4回目接種を**  
**高い重症化予防効果が得られます！**  
**3回目接種がまだの方は早めの接種を**  
**感染予防効果、入院予防効果が回復します**
- **県ワクチン接種センター（1～3回目接種実施）**  
**で4回目接種にも対応**

## ②検査の活用

➤ 感染の広がりを抑えるためにも

感染に不安を感じる方は無料検査の活用を

無料で受けられる期間 7月末⇒8月末まで延長

一部検査所で早朝時間帯にも検査を実施

通勤の前に  
検査を

高齢者施設や保育所等で検査を迅速に

検査キットを高齢者施設や保育所等へ追加配布

# ③体調不良のときは外出自粛

➤ 咽頭痛、咳、発熱など体調が悪ければ

**感染を拡げないため、出勤や外出は控えて**

現在、非常にうつりやすくなっています

これまでみられなかったような職場内での感染の広がりが見られます

**事業主は、従業員の体調が悪い場合、休暇の取得を**

**⚠ 事業主の皆様へ 療養後や濃厚接触者の職場復帰には  
陰性証明は不要です！（医療機関に負担がかかっています）**

➤ いざというときの自宅療養に備えて

**服薬中の薬や食料品・日用品の準備を**



# ④ 効率的な換気対策

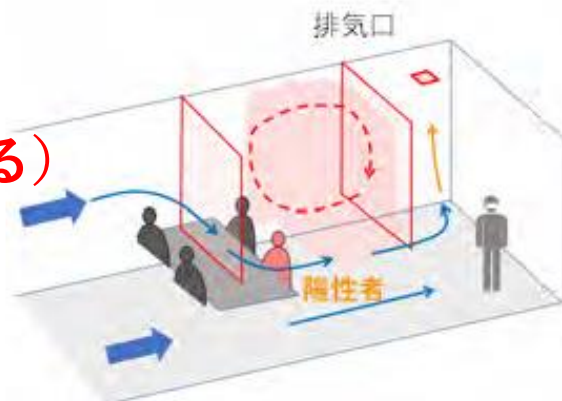
➤ 暑い日が続き、屋内での時間が増えます

エアロゾル感染に  
注意

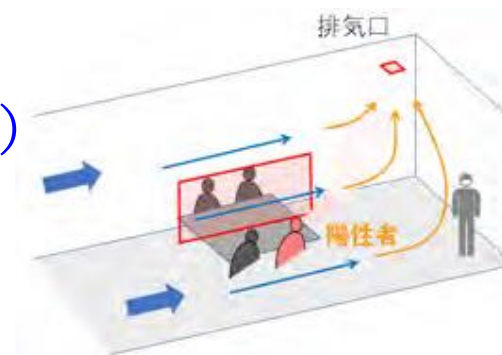
## エアコン使用時も、効率的な換気対策を

- 空気の入口・出口を確認し、空気の流れを阻害しない
- 2方向の窓開けや換気扇・換気設備の活用
- 室内での空気の流れを阻害しないパーティション等の配置

× 換気を阻害  
(空気の流れを遮る)



○ 効率的な換気  
(空気の流れに平行)



R4.7.14  
新型コロナウイルス  
感染症対策分科会資料より

## ⑤会食や帰省の際の注意

### お出かけ・会食する方へ

- 一人一人の心掛け

混雑を避け、基本的な感染対策と体調管理を  
会食は、認証店を利用し、会話時にマスク着用を

### 来県者を受け入れる方へ

- お盆や帰省などで、特に高齢者と接する場合

来県前の健康チェックや事前検査を呼び掛けて

# 感染拡大を受けた対策

- **ワクチン接種の促進**  
対象拡大となる4回目接種を含め、目的や効果に係る**広報強化**  
県ワクチン**接種センター**での**4回目接種実施**
- **無料検査期間の延長 7月末→8月末、早朝検査対応**
- **検査キットの高齢者施設、保育所等への追加配布**
- **感染拡大への備えで確保病床を拡充**  
フェーズ1 111床 → フェーズ2 230床確保へ

# 新型コロナ前の日常に近づくため

基本的な感染対策を改めて再確認

空気の流れをつくり、効率的な換気対策

感染リスクの高い場面を避け、こまめな手洗いを

マスクは、屋内外や会話の場面などに応じて使い分け

引き続き、

うつさない、うつらない

行動の継続 をお願いします。

